

Kawan village les Alizés

Tarifs 2010



Camping, caravanning, <i>par nuit de midi à midi</i>	Avt 3/07 et Après 28/08	3/07 > 10/07	10/07 > 21/08	21/08 > 28/08
Emplacement confort: 2 pers, électricité 10A, 1 véhicule	17	20	22	20
Emplacement nature: 2 personnes, 1 véhicule	14	17	19	17
adulte supplémentaire	4	4,5	6	4,5
enfant (-12 ans)	3	4	5	4
enfant (-1 ans)	Gratuit			
animal (vacciné et tatoué)	1	2	2	2
Véhicule supplémentaire	2	2	2	2

la semaine
à partir de 195€

MOBILHOME <i>du samedi 16h au samedi suivant av 10h</i>	jusqu'au 3/07 et après le 28/8	du 3/07 au 10/07	du 10/07 au 31/07	du 31/07 au 21/08	du 21/08 au 28/08	la nuit hors saison mini 2 nuits (av 3/07 et ap 28/8)	WE spécifiques (12>16 Mai et 21>24 Mai)
Mobilhome 4 pers (27m ²)	195 €	385 €	490 €	559 €	385 €	30€	40 €
Mobilhome 4-6 pers (30m ²)	215 €	420 €	525 €	599 €	420 €	40 €	42 €
Mobilhome 6 pers. (3ch - 32m ²)	235 €	445 €	560 €	624€	445 €	43 €	46 €
MH Prestige 4-6 pers (32 m ²)	255 €	465 €	580 €	644 €	465€	46 €	48 €
MH Prestige 6 pers. (3ch - 40m ²)	270 €	495 €	620 €	689 €	495 €	50 €	52 €

Taxe de séjour 2010 perçue pour le compte de la commune de 0,20 € par jour et par personne de plus de 18 ans,
à ajouter au montant de la location (valable d'Avril à fin Septembre), montant 2009 donné à titre indicatif, montant 2010 non connu .

Suppléments

Animal dans Locatif avant le 3/07 et après le 28/08	2,5€/nuit/animal
Animal dans Locatif du 03/07 au 28/08	4€/nuit/animal
Forfait draps (draps + drap housse + taies) par lit	10€/lit/semaine
Option Ménage fin de séjour	50 €
Location de TV	25€/semaine
Lit bébé	15€/semaine
Chaise bébé	15€/semaine
Barbecue	10€/semaine

Mobilhome 3ch (tarif standard pour 6 personnes): possibilité d'être à 7 ou 8 pers moyennant un supplément de
avant le 3/07 et après le 28/08 4€/pers/nuit
du 03/07 au 28/08 6€/pers/nuit

Plans d'accès



Traverser Lannion, suivre la direction Trébeurden (D65)
1 km après le panneau de fin d'agglomération "Lannion",
tourner à gauche dans la ZA de Keradrivin, puis à gauche

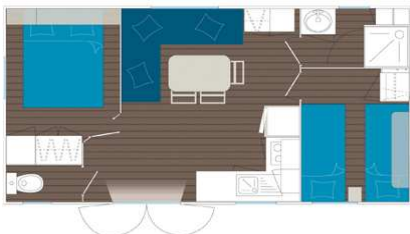
Plans des Mobilhomes (non contractuels)

Mobilhome 4 pers. (25 à 27m²)

2 chambres

Année 2001 : 4 MH

Année 2009-2010 : 12 MH

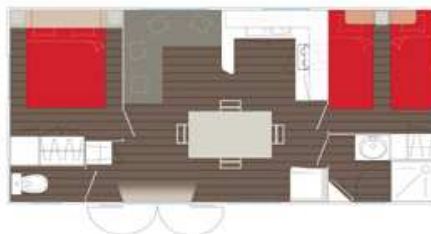


Mobilhome 4 - 6 pers. (30m²)

2 chambres + canapé convertible

Année 2001 : 5 MH

Année 2009-2010 : 9 MH

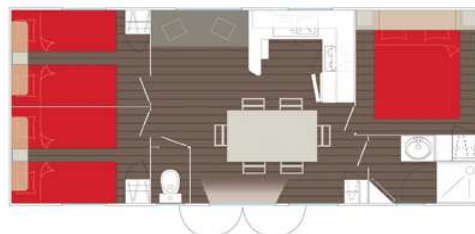


Mobilhome 6 pers (32m²)

3 chambres + canapé convertible

Année 2004 : 3 MH

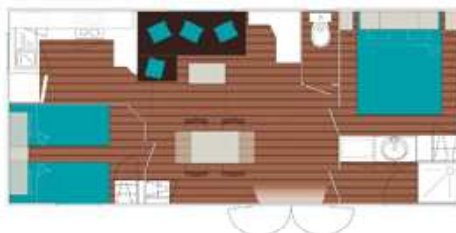
Année 2010 : 7 MH



Mobilhome Prestige 4 - 6 pers. (32 à 40 m²)

2 chambres + canapé convertible

Année 2008 - 2009 : 4 MH

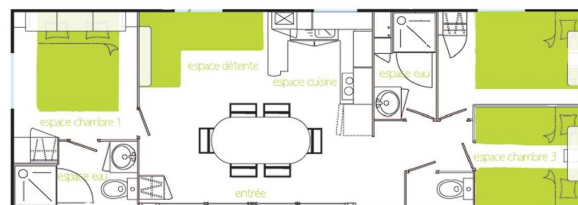


Mobilhome Prestige 6 pers (40m²)

3 chambres - 2 salles de bain

Année 2009 : 1 MH

lits: 1-160*200, 1-140*190, 2-70*190cm



Equipement commun à tous les mobilehomes :

1 chambre parents avec 1 lit 140*190cm, 1 chambre enfants avec 2 lits jumeaux de 80cm, selon modèle canapé convertible 130*190

Oreillers et couettes dans les chambres, draps et taie d'oreillers non fourni

vaisselle et batterie de cuisine, cuisine avec plaque gaz, réfrigérateur, micro-onde, salon, douche, lavabo, WC séparés, chauffage salon, terrasse et salon de jardin.

Selon les modèles, les chambres peuvent être inversées et la cuisine décalée.

Services

sur place :

Piscine couverte ouverte du 2/4 au 25/09

Parc Aquatique ouvert du 21/5 au 11/09

Structure gonflable

Terrain multisport

Aire de jeux pour les enfants

Salle de jeux (jeux payants)

Accès Wifi à l'accueil

Laverie

Point info

Épicerie de dépannage

Dépôt de pain l'été

Cabine téléphonique avec carte télésejour

A proximité

Boucherie Bio à 50m et épicerie à 100m

Plage de Beg Leguer et mer à 3,5km

Gare SNCF et gare routière à 6km

Aéroport à 3km

Centre ville de Lannion à 5km

Nombreuses randonnées sur la Côte de Granit Rose entre 3 et 12km